

GNOME 3: evoluce v revoluci

LinuxAlt 2013

Jiří Eischmann



Agenda

- GNOME 2 v roce 2008
- Přerod v GNOME 3
- Současnost a plány do budoucna
- Forky GNOME



Platforma GNOME v roce 2008

- Velké množství zastaralých knihoven a těžko udržitelného kódu v GTK+ a Glib.
- Zostřená konkurence ze strany Qt, která byla vydána pod LGPL.
- Nižší zájem firem.
- Klesající počet vývojářů.



Změny na cestě ke GNOME 3

- 2.24: označení zastaralých funkcí v GTK+ a Glib a zastaralých knihoven, speciální překladové volby.
- 2.28: odstranění knihoven esound, libgnomevfs, libgnomeprint a libgnomeprintui.
- 2.30: odstranění závislosti na Bonobo.



Změny na cestě ke GNOME 3

- 3.0:
 - Odstranění zastaralých funkcí z GTK+ a Glib, odstranění zastaralých knihoven.
 - Přejít z Gconf na GSettings a dconf.
 - Vylepšení GObject Introspection.
 - XInput2 – lepší podpora dotykových zařízení.
 - Přejít GTK témat na CSS



Mutter a GNOME Shell

- Mutter využívá knihovnu Clutter (Metacity + Clutter -> Mutter) -> vyžaduje OpenGL.
- Nové prostředí GNOME Shell napsáno v JavaScriptu jako plugin do Mutteru -> správce oken a prostředí v jednom procesu.
- GNOME Shell umožňuje široké možnosti rozšíření: <http://extensions.gnome.org>.



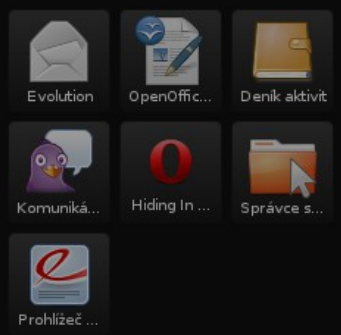
GNOME Shell

Návrh prošel vývojem...

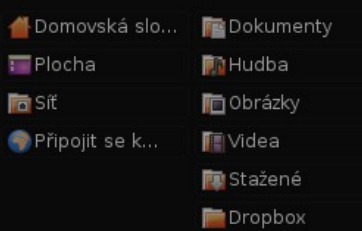


Najít

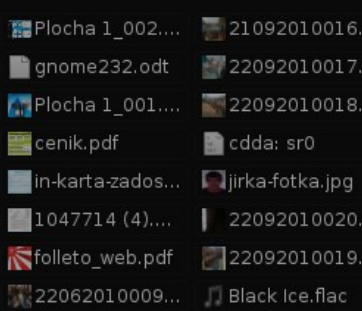
APLIKACE



MÍSTA A ZAŘÍZENÍ

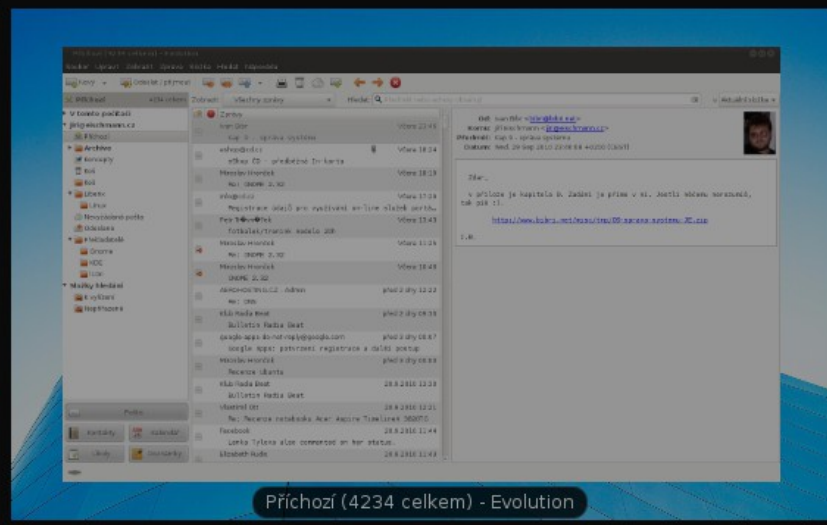


NEDÁVNÉ POLOŽKY

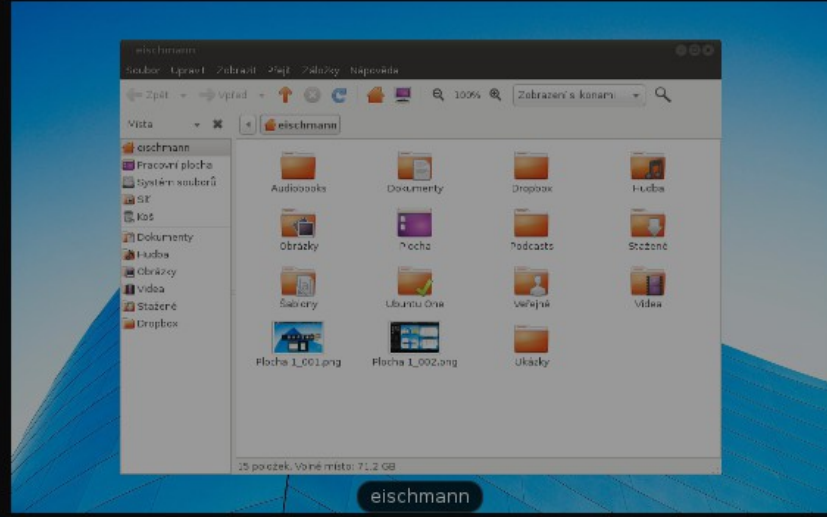


gnome232.odt - OpenOffice....

Andre Klapper



Příchozí (4234 celkem) - Evolution



eischmann

Vývoj GNOME 3

- Webové aplikace
- Online accounts
- Jednoúčelové aplikace: Dokumenty, Kontakty, Počasí, Hodiny, Fotky, Bijiben,...
- Tmavé téma GTK+ a téma pro okna bez focusu.
- Softwarové renderování



Vývoj GNOME 3

- Gnome-screensaver odstraněn z GNOME, funkce lockscreenu integrovány do GDM.
- Zlepšování notifikací.
- Postupný přechod na WebKit.
- Redesign Nautilus.
- Initial Experience.
- Classic Mode.
- Vykreslování dekorací na straně klienta

Plány do budoucna

- Vytvoření SDK (výchozím jazykem pro GUI JavaScript, pro nízkoúrovňové věci C).
- Aplikační sandboxy (stále prostředí pro aplikace, kontrola práv aplikací).
- GNOME Software („app store“ pro GNOME, nový mechanismus distribuce aplikací).
- Wayland.



Otázky?

- Jiří Eischmann – eischmann@redhat.com
- <http://developer.gnome.org/>
- <https://planet.gnome.org/>

